

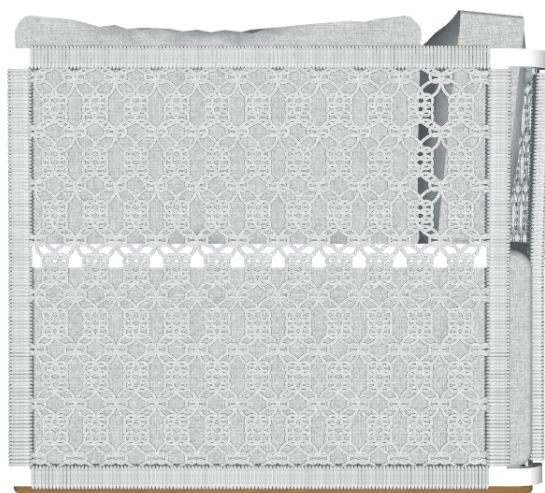


BRETON

SOFÁ
PUNTA CANA
COLEÇÃO CARIBE

SOFÁ

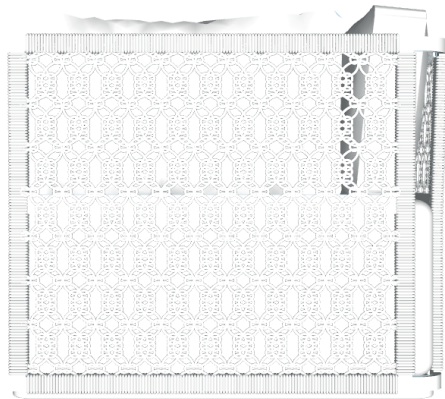
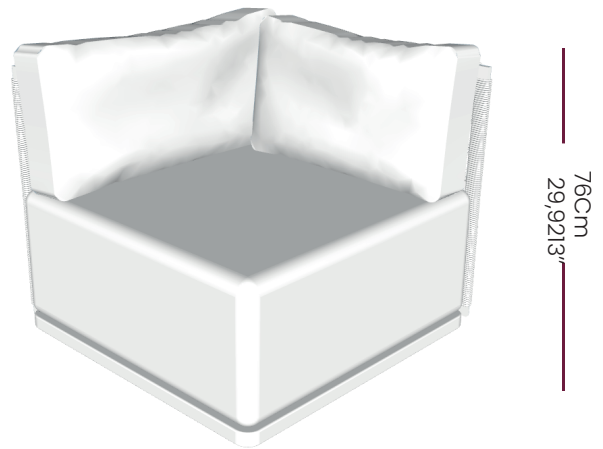
O sofá PUNTA CANA com braço é uma peça que combina elegância e funcionalidade. Sua estrutura em alumínio e madeira, garantem leveza e durabilidade, ideal para ambientes que buscam modernidade e resistência.



SOFÁ
PUNTA CANA

BRETON

SOFÁ



GARANTIA: 1 ano a partir da data de entrega

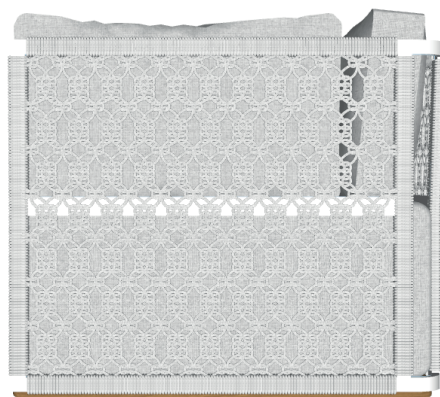
EMBALAGEM: os pés são envolvidos em polietileno e estrutura envolvida em papelão maleável. Toda peça é embalada em saco plástico, encaixotadas e engradas.

SOFÁ
PUNTA CANA

BRETON


Diferenciais:

- Estrutura em alumínio e madeira;
- Estofado confortável;
- Assento ergonômico.



SOFÁ
PUNTA CANA

BRETON

 Estrutura em alumínio e madeira com estofado confortável.
Medidas especiais disponíveis sob consulta.

Medidas podem apresentar leves variações. Nos reservamos o direito de efetuar essas alterações em consulta prévia.

SOFÁ
PUNTA CANA

BRETON